

8. Betonpumpen ab OLDIS

Pumpbeton (Preise gemäss Preisliste Kieswerk Oldis AG; Seite 4)

Pump-Preise

Pump-Etappen m ³	Pumpe 1 Chur 3-Achs, 23 t THP 110H 24 M4 XH 24 m Verteilmast	Pumpe 2 Maienfeld 4-Achs, 32 t M 38-4 38 m Verteilmast	Pumpe 3 Maienfeld 5-Achs, 40 t M 46-5 RZ 46 m Verteilmast	maximale Pumpzeit
1 - 5	Fr. 540.– pauschal	Fr. 685.– pauschal	Fr. 695.– pauschal	2.00 Std.
5.1 - 20	Fr. 665.– pauschal	Fr. 685.– pauschal	Fr. 695.– pauschal	2.00 Std.
20.1 - 30	Fr. 30.00 / m ³	Fr. 32.00 / m ³	Fr. 33.50 / m ³	3.00 Std.
30.1 - 40	Fr. 24.00 / m ³	Fr. 26.00 / m ³	Fr. 27.50 / m ³	3.75 Std.
40.1 - 50	Fr. 19.50 / m ³	Fr. 21.50 / m ³	Fr. 23.00 / m ³	4.50 Std.
50.1 - 100	Fr. 16.50 / m ³	Fr. 18.50 / m ³	Fr. 20.00 / m ³	6.00 Std.
100.1 - 150	Fr. 14.50 / m ³	Fr. 16.50 / m ³	Fr. 18.00 / m ³	
über 150	Fr. 14.50 / m ³	Fr. 14.50 / m ³	Fr. 14.50 / m ³	

Zuschläge

Zeitlicher Mehrbedarf (über der angegebenen maximalen Pumpzeit)	Fr. 267.00 / Std.
An- und Rückfahrtszeiten über je 30 Minuten pro Werk ab Pumpenstandort Chur (Reno I) und Maienfeld (Reno II und III) werden verrechnet.	Fr. 156.00 / Std.
Umstellen der Pumpe auf der Baustelle	Fr. 80.00 / pauschal
Wartezeit	Fr. 111.00 / Std.
Zusätzliche Rohrleitungen (ohne Montage)	Fr. 3.00 / m
Baustellenbesichtigung (zuzüglich km Spesen)	Fr. 100.00 / Std.
Gebühren für Bewilligungen	Fr. nach Aufwand
Zuschlag Pumpen von Stahlfaserbeton	Fr. 2.00 / m ³

Allgemeine Bedingungen für Betonpumpen

Preise Die Grundpreise verstehen sich für Arbeiten im Auslegerbereich der Autobetonpumpe. Rohrleitungen werden zusätzlich nach Aufwand verrechnet. Für Einsätze ausserhalb der normalen Arbeitszeit werden die entsprechenden Zuschläge separat verrechnet.

Qualität Für die Qualität und die Eigenschaften des Betons haftet das liefernde Betonwerk. Das Visum des Pumpenmaschinisten gilt nur für den Empfang des Betons. Der Beton muss in gut pumpbarer Zusammensetzung und Konsistenz angeliefert werden. Eventuelle Betonproben als Qualitätsnachweis sind in Gegenwart eines Vertreters des liefernden Betonwerkes zu nehmen.

Sicherheit Für die Einhaltung der einschlägigen Bestimmungen der SUVA über die Verhütung von Unfällen auf Baustellen ist der Besteller verantwortlich. Strassen- oder Trottoirabspernungen sowie andere verkehrstechnische Regelungen sind vom Besteller rechtzeitig zu veranlassen. Die Leistung des Pumpenbetreibers endet mit der Förderung des Betons zur Einbaustelle.

Haftung Für Schäden jeder Art zufolge Betriebsunterbrüchen der Pumpe haftet der Pumpenbetreiber nicht. Dasselbe gilt auch bei ungenügender Zufahrt zur Einsatzstelle der Pumpe.

Jede Haftung der Pumpenbetreiber und ihrer Hilfspersonen für Schäden, welche beim Einbringen von Beton wegen mangelhafter Schalung, mangelhafter Baustelleninstallation, mangelhaftem Baugrund oder wegen sonstiger Mängel der Baustelle entstehen, wird ausdrücklich wegbedungen.

Bestellung

Pumpe und Fahrmischer bei unserer Disposition

Tel. 081 353 44 64

Wichtig bei Bestellung

1. Baustellenadressen
2. Zeit Pumpbeginn
3. Förderlänge / Förderhöhe
4. Bauteil

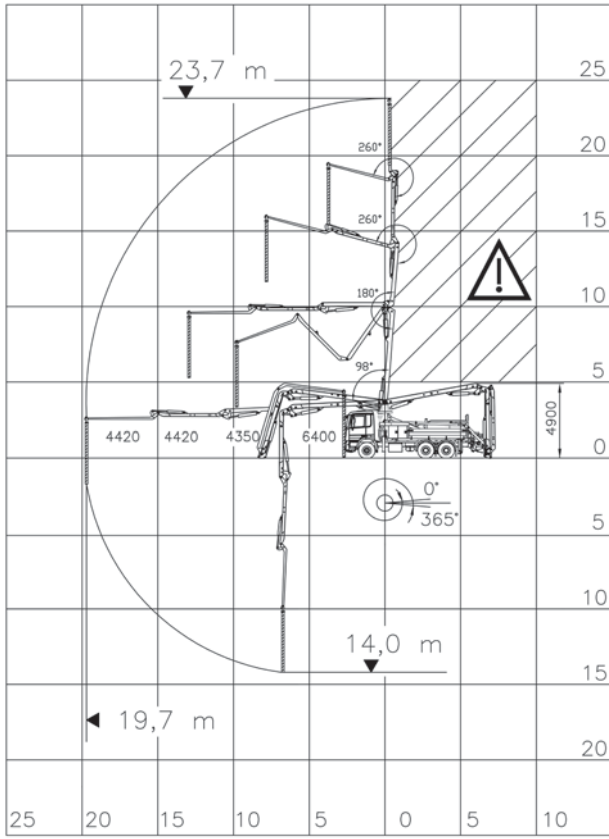
Frühzeitig bestellen!

5. Erwartete Leistung in m³ / Std.
6. Pumpmenge
7. Betonsorte

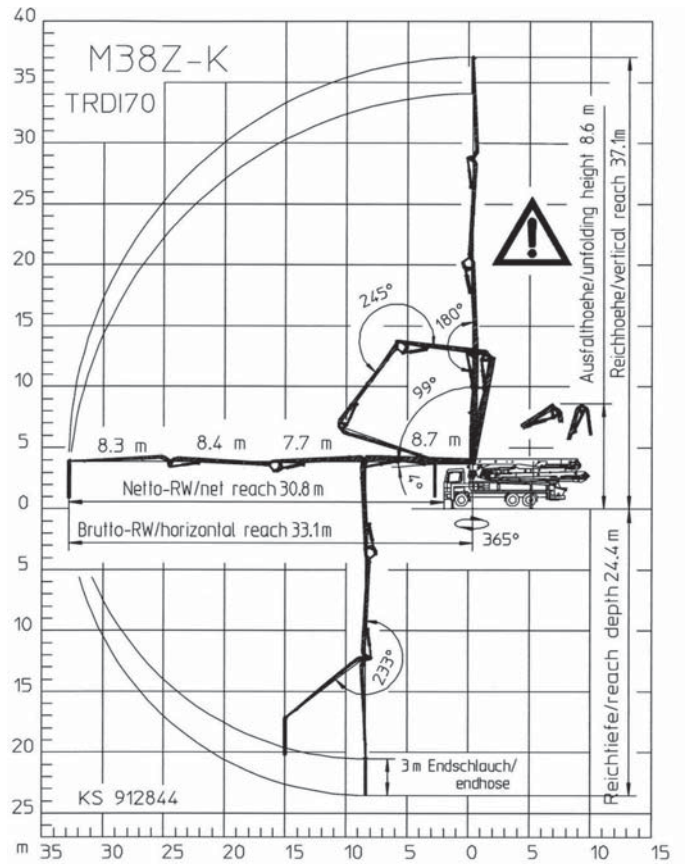
Allgemeine Bedingungen

Beachten Sie bitte auch die allgemeinen Bedingungen für Betonpumpen.

Arbeitsbereich und Abstüßbild
Pumpe I mit 24 m-Verteilmast



Arbeitsbereich und Abstüßbild
Pumpe II mit 38 m-Verteilmast



Arbeitsbereich und Abstüßbild
Pumpe III mit 46 m-Verteilmast

