

7. Fahrmischerpumpe ab Oldis

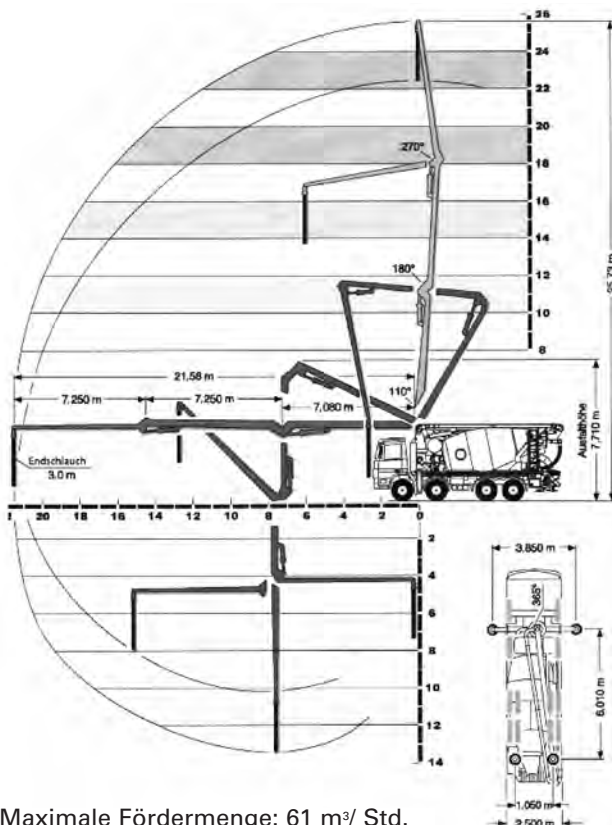
4-Achs Fahrmischerpumpe mit 26 m Verteilmast

Pumpetappen	Preise	Max. Zeit	Zuschläge
0 m ³ - 4 m ³	Anfahrtpauschale Fr. 425.- Pauschal, inkl. Betontransport bis 4 m ³ Montage, Demontage und Reinigung	2.0 Stunden	Zeitlicher Mehraufwand über die angegebene max. Pumpzeit hinaus, wird verrechnet: pro Stunde Fr. 185.00
4 m ³ - 10 m ³ 10 m ³ - 15 m ³ 15 m ³ - 20 m ³ 20 m ³ - 25 m ³ 25 m ³ - 30 m ³	Für jeden weiteren gepumpten m ³ Beton (ab 4 m ³) werden Fr. 19.- verrechnet.	2.5 Stunden 3.0 Stunden 3.5 Stunden 4.0 Stunden 4.5 Stunden	Zusätzliche Leitungen: pro m ¹ Fr. 3.00 LSVA: pro gefahrenen km Fr. -.86 Baustellenbesichtigung Fr. 100.00 Gebühren für Bewilligung: nach Aufwand

➔ Spezialbewilligungen für 18t Zufahrtsstrassen sind möglich

Allgemeine Bedingungen

Alle Pumpaufträge werden aufgrund der allgemeinen Bedingungen für Betonpumpen (Seite 19) ausgeführt.



Maximale Fördermenge: 61 m³/ Std.

Wichtig für die Betonbestellung:

1. Baustellenadresse
2. Zeit Pumpbeginn
3. Förderlänge/-höhe
4. Bauteil
5. Erwartete Leistung in m³/ Std.
6. Pumpmenge
7. Betonsorte
8. Strassengewichtszulassungen



8. Betonpumpen ab OLDIS

Pumpbeton (Preise gemäss Preisliste Kieswerk Oldis AG; Seite 4)

Pump-Preise

Pump-Etappen m ³	Pumpe 1 Chur 3-Achs, 23 t THP 110H 24 M4 XH 24 m Verteilmast	Pumpe 2 Maienfeld 4-Achs, 32 t 37 Z4 XXT 37 m Verteilmast	Pumpe 3 Maienfeld 5-Achs, 40 t M 46-5 RZ 46 m Verteilmast	maximale Pumpzeit
1 - 5	Fr. 540.– pauschal	Fr. 685.– pauschal	Fr. 695.– pauschal	2.00 Std.
5.1 - 20	Fr. 665.– pauschal	Fr. 685.– pauschal	Fr. 695.– pauschal	2.00 Std.
20.1 - 30	Fr. 30.00 / m ³	Fr. 32.00 / m ³	Fr. 33.50 / m ³	3.00 Std.
30.1 - 40	Fr. 24.00 / m ³	Fr. 26.00 / m ³	Fr. 27.50 / m ³	3.75 Std.
40.1 - 50	Fr. 19.50 / m ³	Fr. 21.50 / m ³	Fr. 23.00 / m ³	4.50 Std.
50.1 - 100	Fr. 16.50 / m ³	Fr. 18.50 / m ³	Fr. 20.00 / m ³	6.00 Std.
100.1 - 150	Fr. 14.50 / m ³	Fr. 16.50 / m ³	Fr. 18.00 / m ³	
über 150	Fr. 14.50 / m ³	Fr. 14.50 / m ³	Fr. 14.50 / m ³	

Zuschläge

Zeitlicher Mehrbedarf (über der angegebenen maximalen Pumpzeit)	Fr. 267.00 / Std.
An- und Rückfahrtszeiten über je 30 Minuten pro Weg für den Einsatz werden verrechnet	Fr. 156.00 / Std.
Umstellen der Pumpe auf der Baustelle	Fr. 80.00 / pauschal
Wartezeit	Fr. 111.00 / Std.
Zusätzliche Rohrleitungen (transportieren und verlegen durch den Unternehmer)	Fr. 3.00 / m
Baustellenbesichtigung (zuzüglich km Spesen)	Fr. 100.00 / Std.
Gebühren für Bewilligungen	Fr. nach Aufwand
Zuschlag Pumpen von Stahlfaserbeton	Fr. 2.00 / m ³
Aufwandpauschale für kurzfristige Absagen (Vortag nach 16 Uhr)	Fr. 500.00
Transportbegleitung Chur–Maladers	Fr. 300.00/pauschal

Allgemeine Bedingungen für Betonpumpen

Preise Die Grundpreise verstehen sich für Arbeiten im Auslegerbereich der Autobetonpumpe. Rohrleitungen werden zusätzlich nach Aufwand verrechnet. Für Einsätze ausserhalb der normalen Arbeitszeit werden die entsprechenden Zuschläge separat verrechnet.

Qualität Für die Qualität und die Eigenschaften des Betons haftet das liefernde Betonwerk. Das Visum des Pumpenmaschinisten gilt nur für den Empfang des Betons. Der Beton muss in gut pumpbarer Zusammensetzung und Konsistenz angeliefert werden. Eventuelle Betonproben als Qualitätsnachweis sind in Gegenwart eines Vertreters des liefernden Betonwerkes zu nehmen.

Sicherheit Für die Einhaltung der einschlägigen Bestimmungen der SUVA über die Verhütung von Unfällen auf Baustellen ist der Besteller verantwortlich. Strassen- oder Trottoirabsperungen sowie andere verkehrstechnische Regelungen sind vom Besteller rechtzeitig zu veranlassen. Die Leistung des Pumpenbetreibers endet mit der Förderung des Betons zur Einbaustelle.

Haftung Für Schäden jeder Art zufolge Betriebsunterbrüchen der Pumpe haftet der Pumpenbetreiber nicht. Dasselbe gilt auch bei ungenügender Zufahrt zur Einsatzstelle der Pumpe. Jede Haftung der Pumpenbetreiber und ihrer Hilfspersonen für Schäden, welche beim Einbringen von Beton wegen mangelhafter Schalung, mangelhafter Baustelleninstallation, mangelhaftem Baugrund oder wegen sonstiger Mängel der Baustelle entstehen, wird ausdrücklich wegbedungen.

Bestellung

Pumpe und Fahrmischer bei unserer Disposition

Tel. 081 353 44 64

Wichtig bei Bestellung

1. Baustellenadressen
2. Zeit Pumpbeginn
3. Förderlänge / Förderhöhe
4. Bauteil

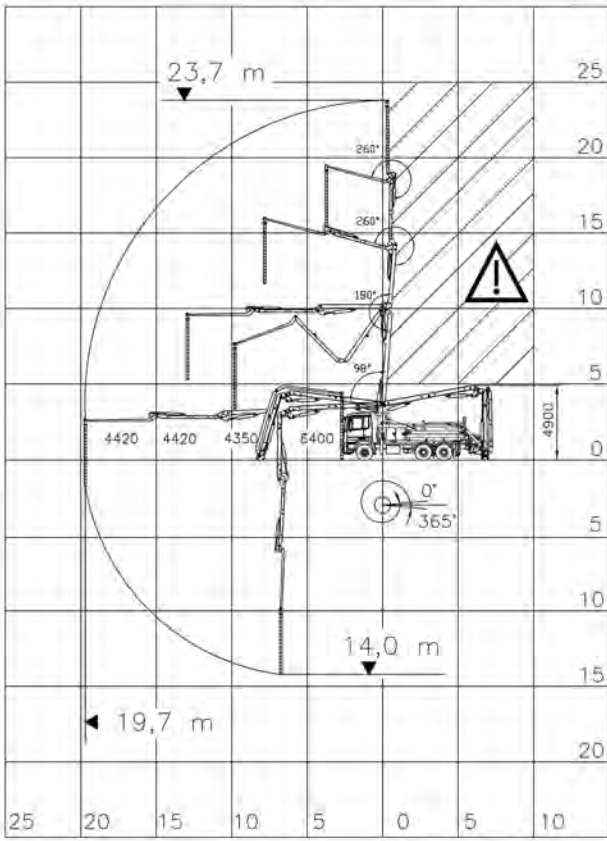
Frühzeitig bestellen!

5. Erwartete Leistung in m³ / Std.
6. Pumpmenge
7. Betonsorte

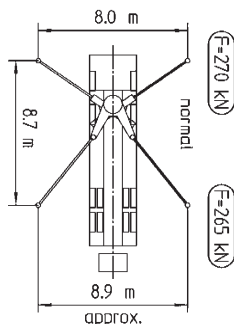
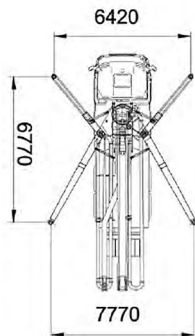
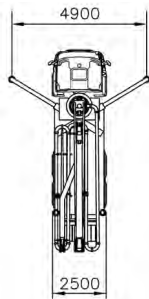
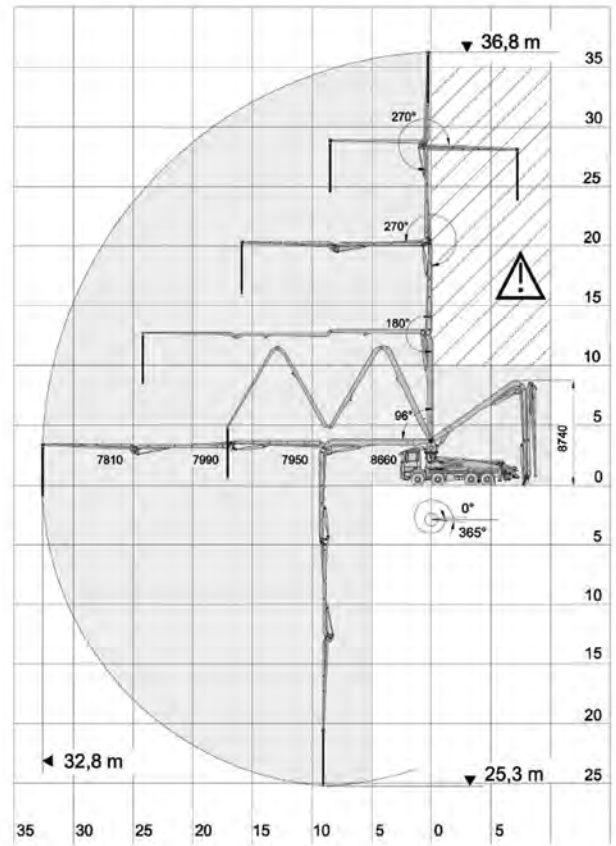
Allgemeine Bedingungen

Beachten Sie bitte auch die allgemeinen Bedingungen für Betonpumpen.

Arbeitsbereich und Abstützbild
Pumpe I mit 24m-Verteilmast



Arbeitsbereich und Abstützbild
Pumpe II mit 37m-Verteilmast



Arbeitsbereich und Abstützbild
Pumpe III mit 46m-Verteilmast

